

Gestión de Riesgo de Desastres: Principios básicos

Ing. Liliana Troncoso S., M. SC.
Carrera de Ingeniería en Geología –
FIGEMPA
Universidad Central del Ecuador

Gestión del **Riesgo** de Desastre

Manejar o conducir una
situación problemática

Contingencia o proximidad
de un daño

Posibilidad de **que** algo **suceda**
o no suceda

Desgracia grande, **suceso** infeliz
y **lamentable**

Riesgo



Probabilidad

Puede que si o puede que no?

Cause daños

Generé pérdidas

Materiales

Humanas

Depende de: **Amenaza o Peligro**

Es todo aquello que puede causar
daños y pérdidas

Depende de: **Vulnerabilidad**

Es todo lo que permite que algo nos cause daño o pérdidas. Nos limita en nuestra respuesta y en nuestra defensa

Hay algo en común: **Ser humano**

La amenaza y la vulnerabilidad existen porque existen los humanos



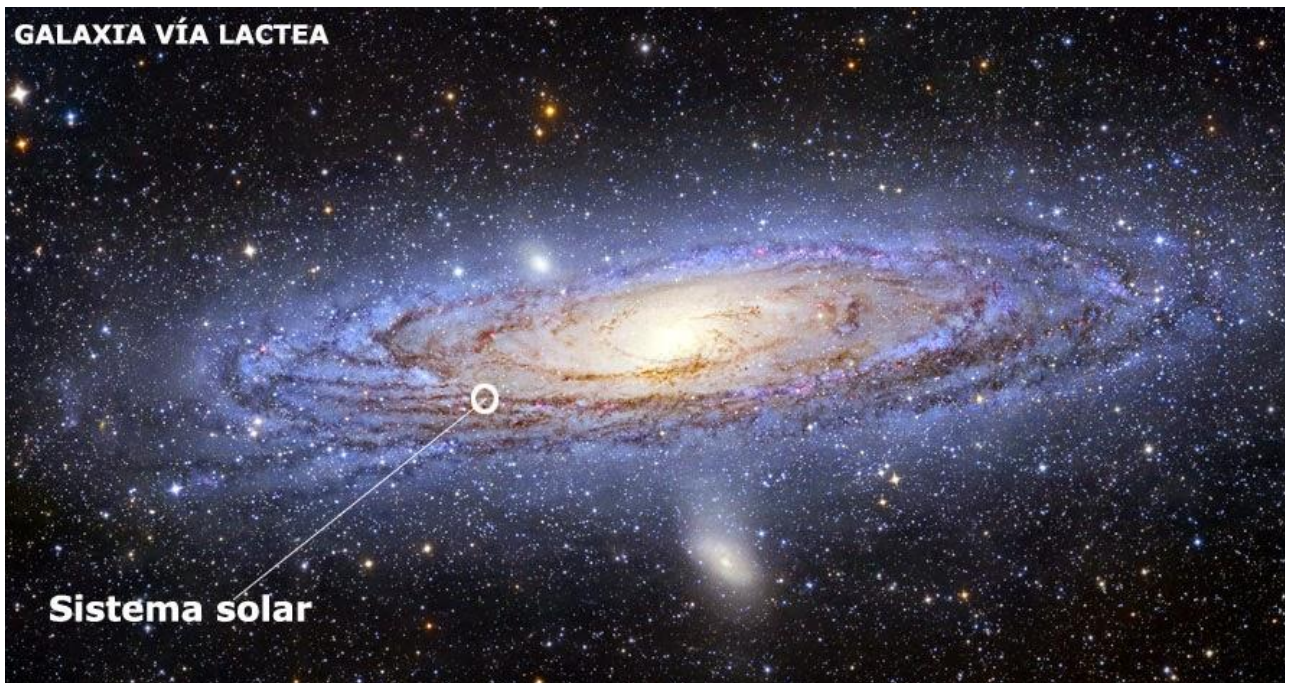
Algo importante: Una no puede vivir sin la otra

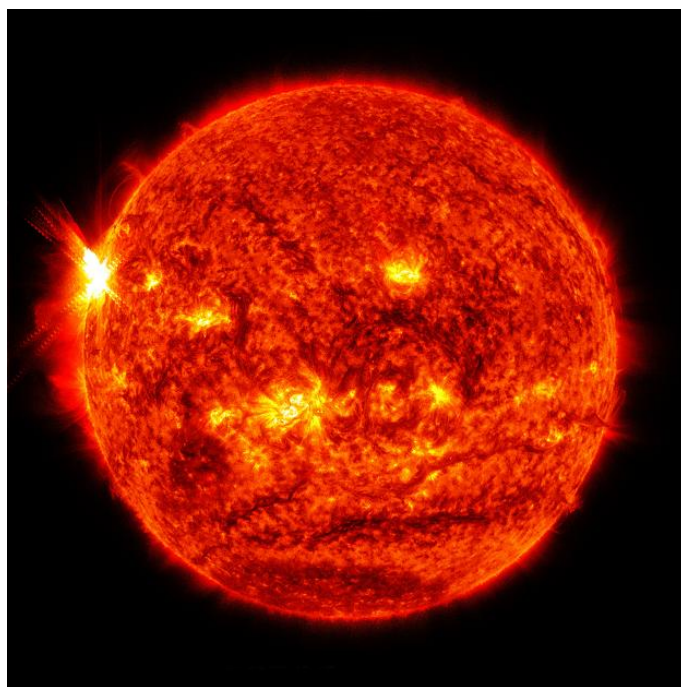


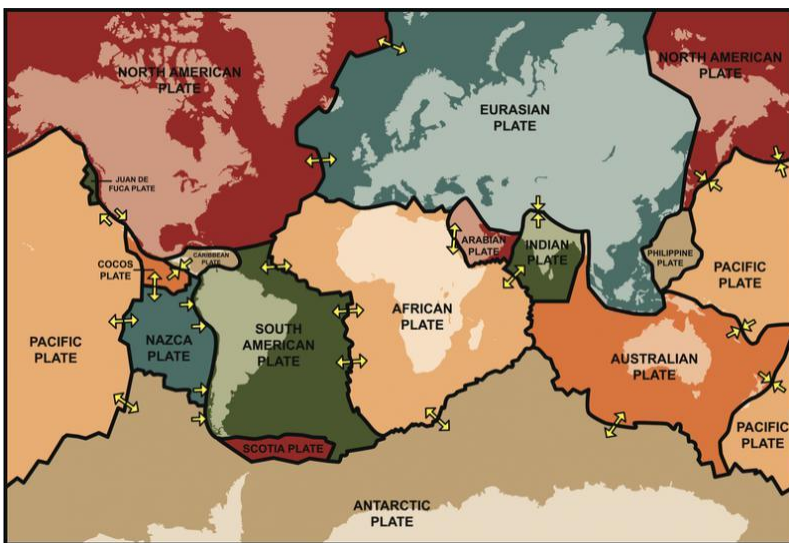
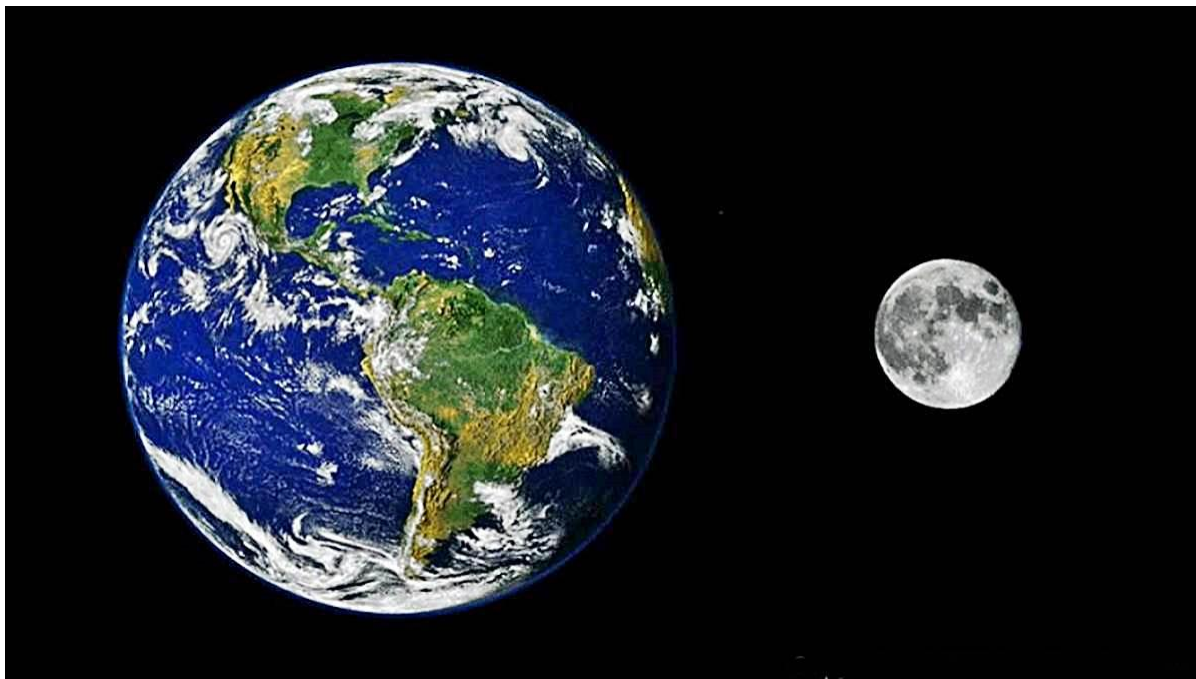


Tipos de amenaza: **Origen**

1. Responden a la dinámica del planeta
2. Responde a la actividad humana (con o sin intención)
3. Responde a la necesidad de desarrollo

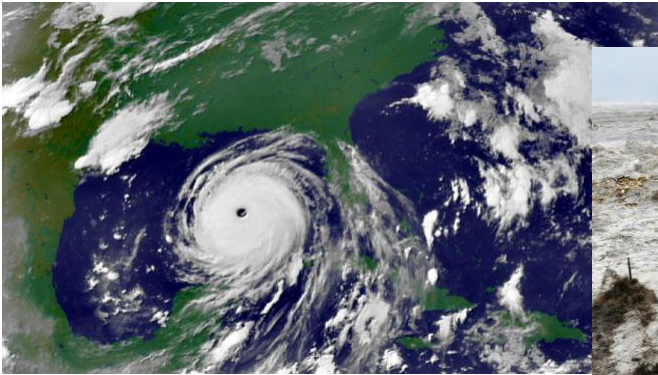








También se pueden clasificar por su
ocurrencia (tiempo, espacio, recurrencia)





Amenazas o Peligros de origen

1. Natural – Fenómenos Naturales

2. Antrópicos – Humanos

3. Socio – Naturales

Vulnerabilidad -- Capacidad





